

**Troubles rhino-pharyngés**



**Port du masque  
(trousse à pharmacie)**



**Prévenir sa hiérarchie**



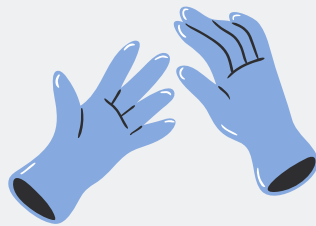
**Coupures, plaies**



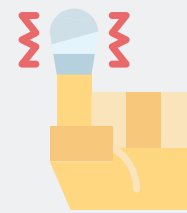
**Nettoyer**



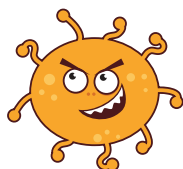
**Désinfecter  
(trousse à pharmacie)**



**Gants  
(trousse à pharmacie)**



**Pansement  
(trousse à pharmacie)**



**Troubles gastro-intestinaux,  
plaies infectées, abcès**



**Prévenir sa hiérarchie  
Arrêt recommandé**